



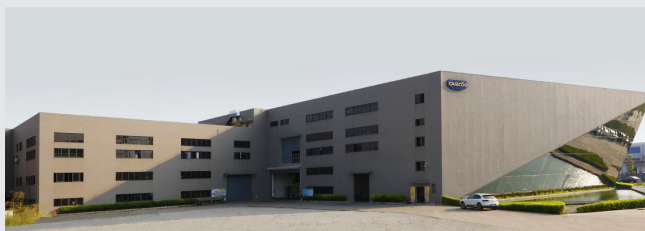
SCHWERLASTROLLEN



CASCOO Europe GmbH
Lütke Haar 15
59602 Rülten
Germany

Internet: www.cascoo.eu
Email: info@cascoo.eu

Telefon: 0049 (0)2952 970 629 0



Zhongshan CASCOO Metal Machinery Co., Ltd
No.108 Zhaoyi Road, Dongsheng Town, Zhongshan,
Guangdong, China
Post Code: 528414

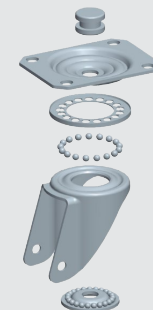
Internet: www.cascoo.com
Email: sales@cascoo.com

Telefon: 0086 (0)760 898 215 59

Schwerlastgehäuse

Im Bereich Schwerlast können Sie zwischen unterschiedlichen Gehäusen wählen und so die Rolle auf Ihre Bedürfnisse abstimmen.

Folgende Gehäuse haben Sie zur Auswahl:



Bezeichnung	Platte/Gabel	max. Traglast ¹
-------------	--------------	----------------------------

Lenkgehäuse

SHP57WC	4.0 / 3.0 mm	300 - 400 kg
SHP5EWC	5.0 / 4.0 mm	500 - 700 kg
SHP5KWC	6.0 / 5.0 mm	900 - 1000 kg
SHP5MWC	8.0 / 6.0 mm	1500 kg

Lenkgehäuse mit Feststeller

THP57WC	4.0 / 3.0 mm	300 - 400 kg
THP5EWC	5.0 / 4.0 mm	500 - 700 kg
THP5KWC	6.0 / 5.0 mm	1000 kg

Lenkgehäuse mit Feststeller im Rücklauf

CHP5MWC	8.0 / 6.0 mm	1500 kg
---------	--------------	---------

Bockgehäuse

FHP53WC	3.0 / 3.0 mm	300 - 400 kg
FHP54WC	4.0 / 4.0 mm	500 - 700 kg
FHP5LWC	5.0 / 5.0 mm	1000 kg
FHP5MWC	8.0 / 6.0 mm	1500 kg

¹abhängig von der Gehäusegröße und des eingebauten Rads
(Max Traglast der Rolle = Max. Traglast der Räder)

Schaffen jedes Hindernis - CASCOOs Schwere Jungs

CASCOO führt ab sofort auch geschweißte Schwerlastgehäuse. Außerdem haben wir die Standardfarbe der Elastikräder auf grau umgestellt, sowie die Farbe der PUlastic auf ein dunkles Grün. Entdecken Sie zudem unsere Gussfelge und die neu gestaltete Aluminiumfelge.

So kommt Ihr schweres Gut sicher ans Ziel.

Alle Räder erhalten Sie als Lenk-, Lenkrolle mit Feststeller und Bockrolle.



Serie BAU5

Radfelge:	Aluminium
Lauffläche:	Polyurethan 93-95° Shore A
Radlager:	Doppel-Kugellager ohne Fadenschutz
Temperaturbereich:	-20°C bis +80°C
Plattenabmessung:	135 x 110 mm
Lochbild:	105 x 84/76 mm

Raddurchmesser:	125 mm	160 mm	200 mm
Laufflächenbreite:	50 mm	50 mm	50 mm
Radachse:	M12	M12	M12
Ladekapazität:	500 kg	600 kg	800 kg



Serie I2U5

Radfelge:	Gusseisen
Lauffläche:	Polyurethan 93-95° Shore A
Radlager:	Doppel-Kugellager ohne Fadenschutz
Temperaturbereich:	-20°C bis +80°C
Plattenabmessung:	135 x 110 mm
Lochbild:	105 x 84/76 mm

Raddurchmesser:	125 mm	160 mm	200 mm
Laufflächenbreite:	50 mm	50 mm	50 mm
Radachse:	M12	M12	M12
Ladekapazität:	700 kg	800 kg	1000 kg



Serie BAF2

Radfelge:	Aluminium
Lauffläche:	Elastik 70° Shore A
Radlager:	Doppel-Kugellager ohne Fadenschutz
Temperaturbereich:	-20°C bis +80°C
Plattenabmessung:	135 x 110 mm
Lochbild:	105 x 84/76 mm

Raddurchmesser:	125 mm	160 mm	200 mm
Laufflächenbreite:	50 mm	50 mm	50 mm
Radachse:	M12	M12	M12
Ladekapazität:	300 kg	400 kg	500 kg



Serie BAX7

Radfelge:	Aluminium
Lauffläche:	PUlastic 75° Shore A
Radlager:	Doppel-Kugellager ohne Fadenschutz
Temperaturbereich:	-20°C bis +80°C
Plattenabmessung:	135 x 110 mm
Lochbild:	105 x 84/76 mm

Raddurchmesser:	125 mm	160 mm	200 mm
Laufflächenbreite:	50 mm	50 mm	50 mm
Radachse:	M12	M12	M12
Ladekapazität:	500 kg	600 kg	800 kg



Serie Z0Z0

Radfelge:	Polyamid PA6
Lauffläche:	Polyamid PA6
Radlager:	Doppel-Kugellager ohne Fadenschutz
Temperaturbereich:	-40°C up to +80°C
Plattenabmessung:	135 x 110 mm
Lochbild:	105 x 84/76 mm

Raddurchmesser:	150 mm	160 mm	200 mm
Laufflächenbreite:	50 mm	50 mm	50 mm
Radachse:	M12	M12	M12
Ladekapazität:	800 kg	800 kg	1000 kg